



CNBM

“十二五”安全规划

31

32

41

42

43

51

52

53

54

55

56



”

”

前 言

2010

[2010]23

[2010] 24

“ ”

“ ” “ ”

“ ” 2011- 2015

2011 2015

2010 2011 2015



建材行业安全生产现状

“ ”

“ ”

2.2

“ ” 16
 28712 6% 408
 5% 2004
 2009 500 500

2.3

“ ” 900
 408
 5% 44.3%

“ ”

2.4

”

”

2009

70%

30%



"

"

2.7

2004



CNBM

”

”

3 安全生产现状、风险特点及机遇

3.1 安全生产现状

“ ”

1200

3.1.1

“ ”

“ ” 2010 ,
 160 2009 212 2008 254
 2010

2010
 1.51‰ 2009 1.9‰ 2008 2.25‰ 0.39‰
 0.74‰ 2010 11481.88

2009 2008 4000 6000
 “ ”

“ ”

2010
 18032 17202 95.4
 3.1.2

0

3.1.3

“ ”

“ ”



”

”

“

”

“

”

“

”

“

”

“

”

“

”

“

”

“

”

“

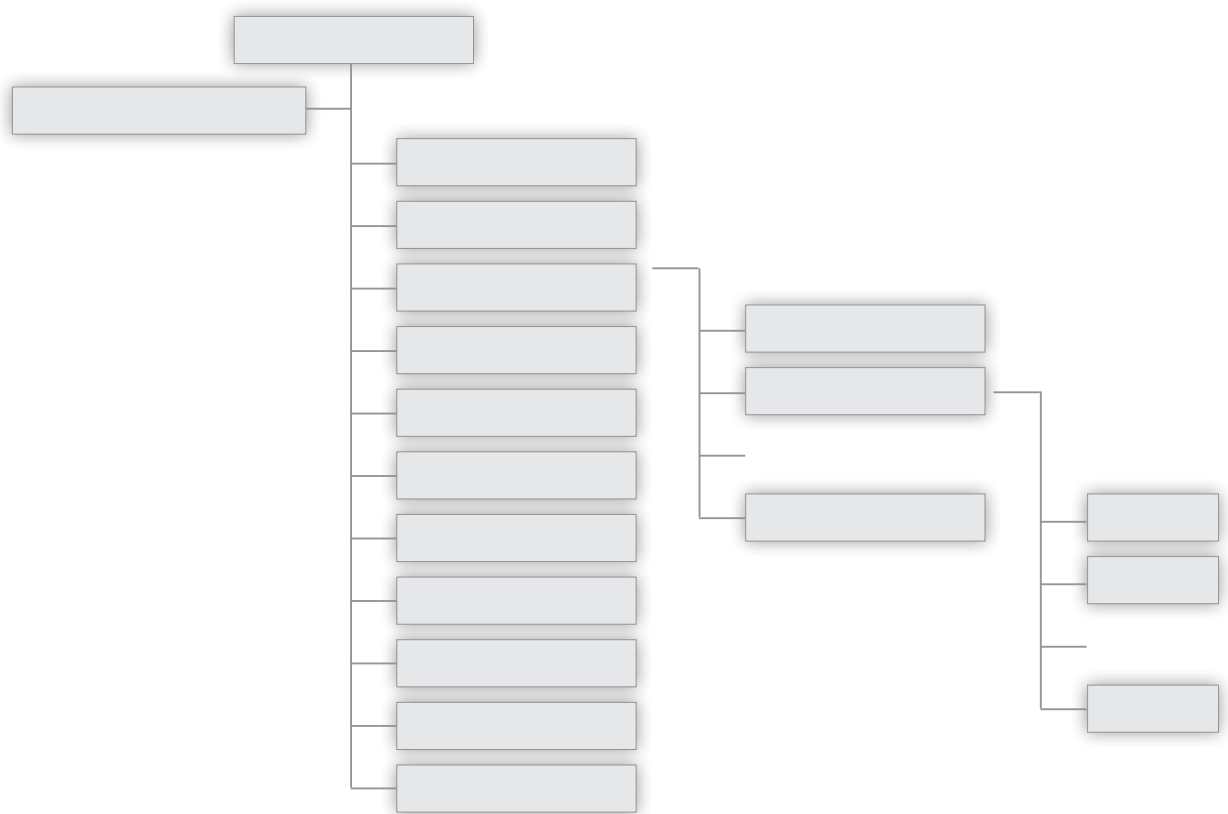
”

“

”

“

”





”

”

14

“

”

“

”

“ ”

“ ”

100

3.2.1

3.2.2

“ ”

3.2.3

“ ”

3.2.4

“ ”

“ ”

3.2.5

3.2.6

“ ”

“ ”

4 指导思想、基本原则和战略目标

4.1

“ ”

“

”

“

”

4.2

4.3

“ ”

“ ”

431.1

500



”

”

300- 500

300

50

1

50 - 200

2

200

3

5‰

431.2

100

100%

100

100%

“ ”

4321

1

50%

2

“ ”

0.4‰

1‰

3

100%

4

98%

4322

1		40%
2		0.1‰
	0.6‰	
3	100%	

4323

1		50%
2		“ ”
	0.4‰	
1‰		
3	100%	
4	98%	

4324

1		30%
2		
	0.3‰	0.8‰
3	100%	



CN-



5.3

2011

2011

70%

2012

2013

2015

[2011]104

“ ”

5.4

“ ”

“ ”



”

”

5.5

“

”

“

”

[2008]3

5.6

“ ”

100%

98

5.7



”

”

“

”

“

”

5.8

5.9

“

”

保障措施

“ ”

6.1

“ ”

“ ”

“ ”

“ ”

6.2

6.3

“ ”

6.4



”

”

“

”

6.5

6.6

“ ”

6.7